

КАК НАДЕВАТЬ, НОСИТЬ, СНИМАТЬ И УТИЛИЗИРОВАТЬ МАСКУ



Всемирная организация
здравоохранения

КОГДА ИСПОЛЬЗОВАТЬ МАСКУ

Здоровому человеку носить маску следует только в том случае, если он ухаживает за больным с подозрением на инфекцию 2019-nCoV.

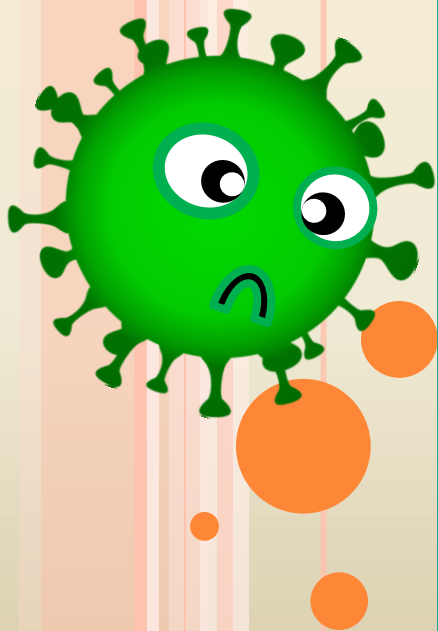
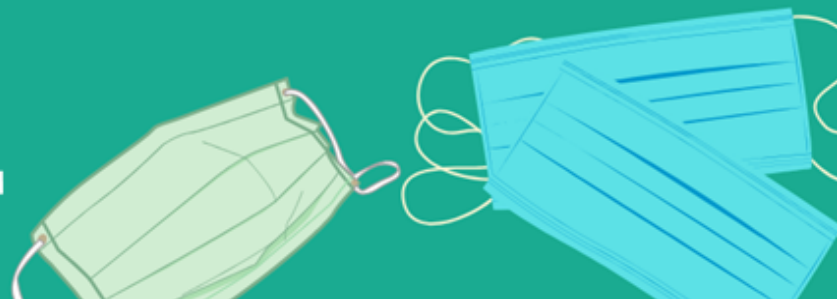
Носите маску, если чихаете или кашляете.

Маска эффективна только в сочетании с частой обработкой рук спиртовым антисептиком либо мытьем с мылом.

Если вы носите маску, вы должны знать, как ее правильно использовать и утилизировать.

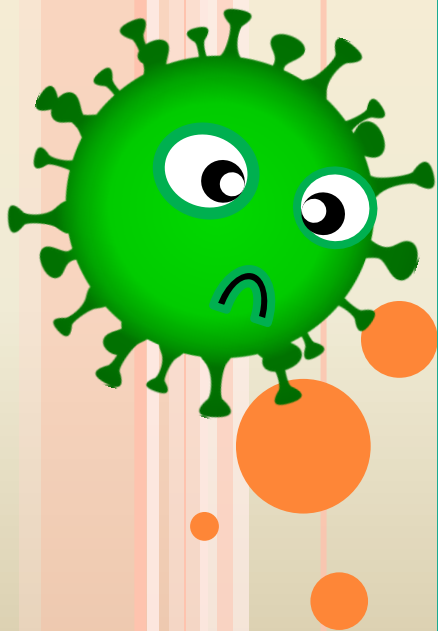


Всемирная организация
здравоохранения



КАК НАДЕВАТЬ, НОСИТЬ, СНИМАТЬ И УТИЛИЗИРОВАТЬ МАСКУ

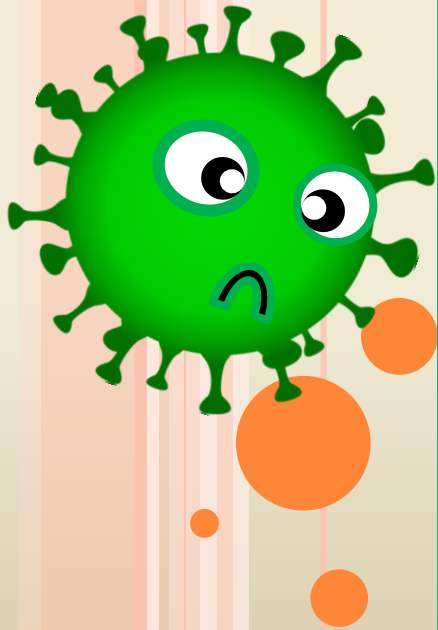
**Прежде чем надеть маску,
протрите руки спиртовым
антисептиком
или вымойте их с мылом**



Всемирная организация
здравоохранения

КАК НАДЕВАТЬ, НОСИТЬ, СНИМАТЬ И УТИЛИЗИРОВАТЬ МАСКУ

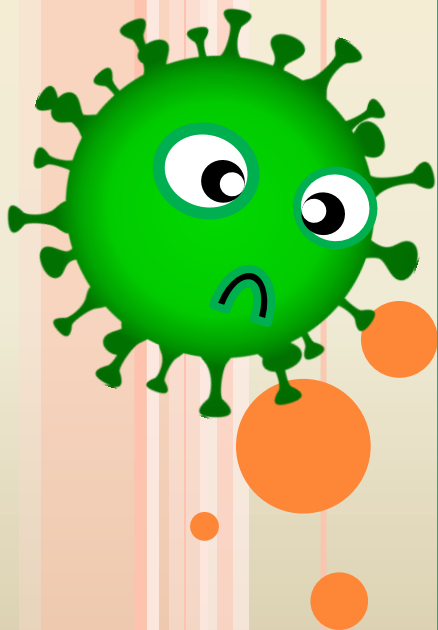
**Закройте маской
рот и нос и проверьте,
чтобы между лицом
и маской
не было щелей**



Всемирная организация
здравоохранения

КАК НАДЕВАТЬ, НОСИТЬ, СНИМАТЬ И УТИЛИЗИРОВАТЬ МАСКУ

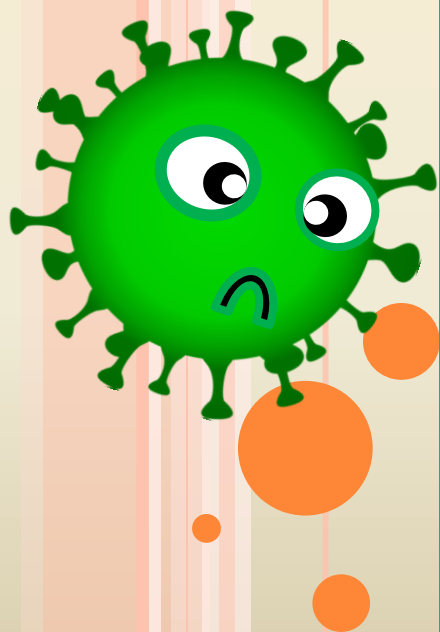
**Старайтесь не трогать маску;
если потрогали, протрите руки
спиртовым антисептиком
или помойте их с мылом**



Всемирная организация
здравоохранения

КАК НАДЕВАТЬ, НОСИТЬ, СНИМАТЬ И УТИЛИЗИРОВАТЬ МАСКУ

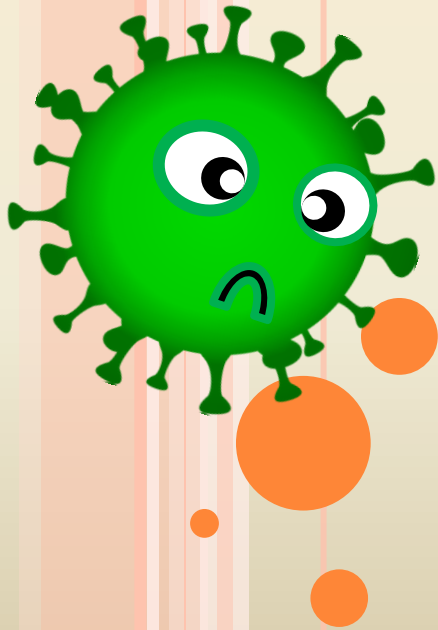
**Смените маску,
как только она станет
влажной, и не надевайте
одноразовую маску
повторно**



Всемирная организация
здравоохранения

КАК НАДЕВАТЬ, НОСИТЬ, СНИМАТЬ И УТИЛИЗИРОВАТЬ МАСКУ

Снимайте маску **сзади**
(не прикасаясь к ее лицевой
части); **сразу же выбросьте ее**
в закрытый мусорный
контейнер; протрите руки
спиртовым антисептиком или
вымойте их с мылом



Всемирная организация
здравоохранения